

MONTHLY MEMBERSHIP PROGRESS REPORT

장소 REPUBLIC OF KOREA

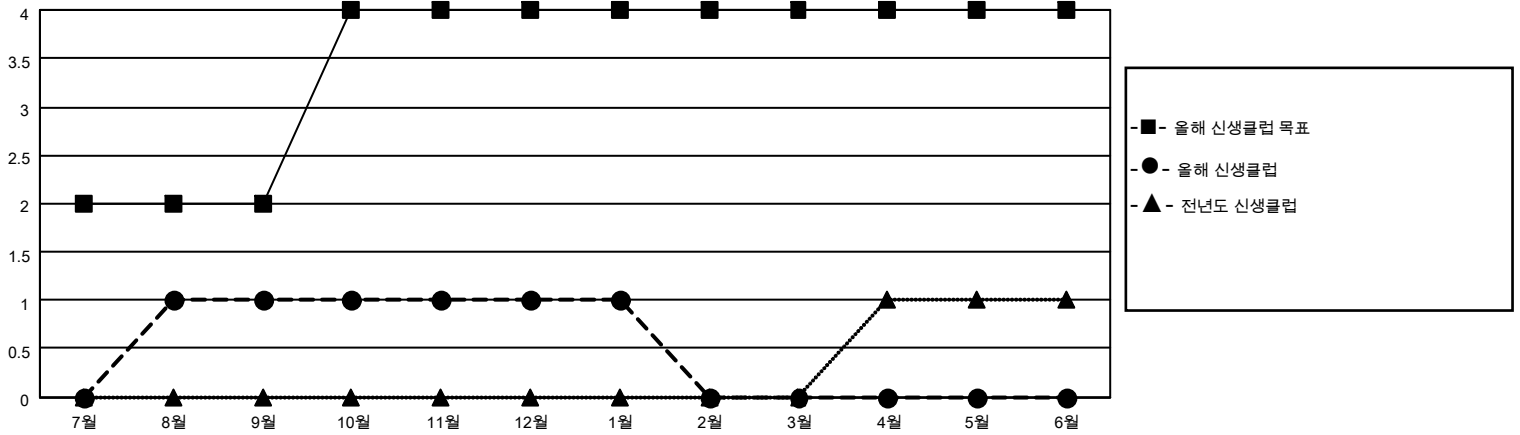
District 356 C

Results as of: 1/31/2022

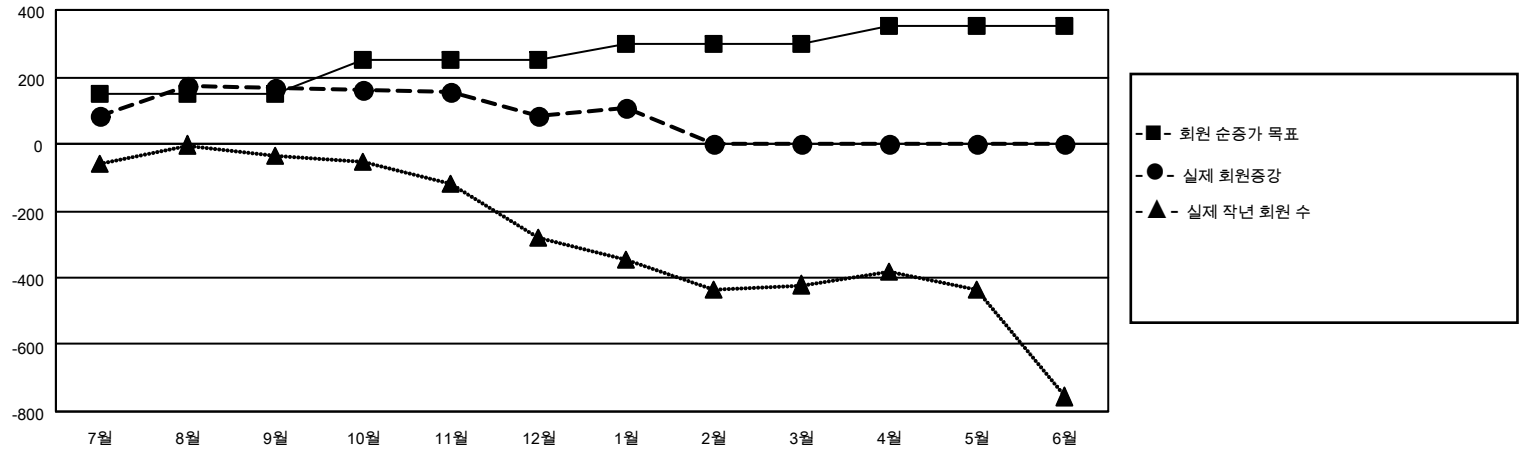
클럽			
결과- 2021-2022			
사분기	신생클럽 목표	신생클럽	해산된 클럽
7월/8월/9월	2	1	1
10월/11월/12월	2	0	0
1월/2월/3월	0	0	0
4월/5월/6월	0	0	0

회원 1인당			
결과- 2021-2022			
사분기	회원 순증가 목표	실제 회원증강	실제 퇴회 회원 수(전출입 포함)
7월/8월/9월	150	277	82
10월/11월/12월	100	49	129
1월/2월/3월	50	44	21
4월/5월/6월	50	0	0

목표 및 누적 신생클럽 수



목표 및 누적 회원수



해산된 클럽: 1	1명 이상의 신입회원을 등록한 66 CLUBS OF 104	<b style="text-align: center;">성별 분포 남성 3,648 (82.16%) 여성 792 (17.84%) NON BINARY 0 (0.00%) PREFER NOT TO ANSWER 0 (0.00%)
<b style="text-align: center;">퇴회회원 작고 10 클럽해산 0 기타 222 합계 232	누적 회원 데이터를 확인하시려면 여기에 클릭하십시오.	가족 단위 회원 총수 144 회비 절반을 지불하는 가족회원 80